

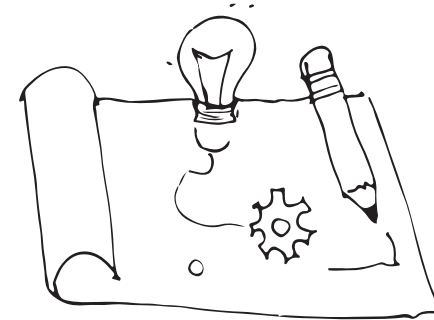
PROTOTIPOS

Esta herramienta hace parte de la etapa 4 "Transformar" de la metodología TRANSFORMA.

Cada una de las tarjetas explica un tipo de prototipo. El objetivo es que la comunidad decida cuál de estos puede recrear de una manera más clara la propuesta de solución e identificar si es necesario realizar ajustes antes de su ejecución.



Recorte por la línea punteada



PAPEL

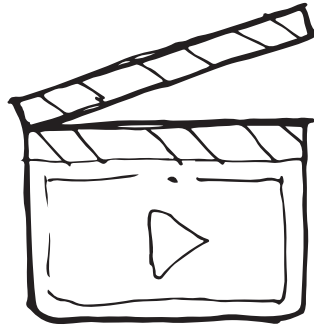
Esta es una forma sencilla de representar la solución. Pueden realizarse dibujos del lugar a intervenir, describir las actividades que se llevarán a cabo, ubicar en qué espacio se realizarán y qué tipo de elementos y/o mobiliario se necesita para desarrollarlas.



Recorte por la línea punteada



Recorte por la línea punteada

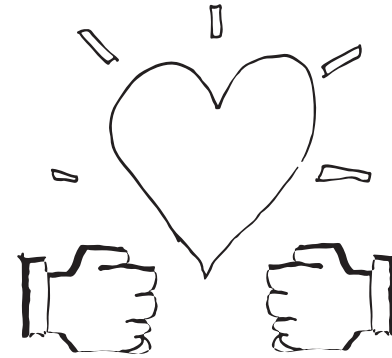


VIDEO

A través de una historia se puede contar el escenario que se quiere recrear. Aquí es importante primero realizar un storyboard y luego actuar las diversas escenas teniendo en cuenta todas las figuras que se buscan involucrar.



Recorte por la línea punteada



EMPATÍA

Este prototipo está enfocado en la experiencia de los y las usuarias.

Aquí se debe describir el paso a paso de la experiencia, incluyendo emociones y vivencias de grupos poblacionales específicos (personas con movilidad reducida, daltonismo, etc.).