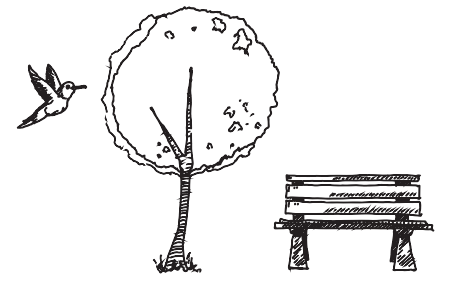


RETOS COMUNES EN EL ESPACIO PÚBLICO | ETAPA 2 - INMERSIÓN

PERSONALES

COMUNIDAD

TERRITORIO



ESPACIO PÚBLICO

PERSONALES

COMUNIDAD

TERRITORIO

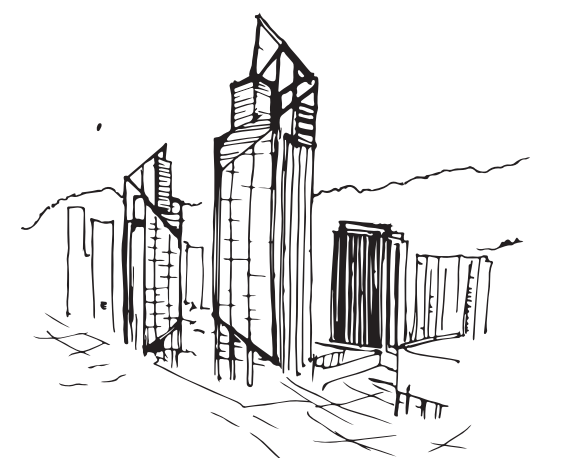


BARRIO / ZONA

PERSONALES

COMUNIDAD

TERRITORIO



CIUDAD



This work is under license of Creative Commons Attribution 4.0 International (CC BY 4.0)
To see a copy of the license go to <https://creativecommons.org/licenses/by/4.0/deed>



DEPARTAMENTO ADMINISTRATIVO DE LA
**DEFENSORÍA DEL
ESPACIO PÚBLICO**



INSTRUCCIONES | HERRAMIENTA RETOS COMUNES

Esta herramienta hace parte de la etapa 2 "inmersión" de la metodología TRANSFORMA del Departamento Administrativo de la Defensoría del Espacio Público -DADEP-. Permite conectar los retos individuales que se viven en el espacio público con los retos de la comunidad y del territorio.

¿Quién la diligencia? Esta herramienta debe dirigirla un facilitador/a con los aportes de la comunidad.

¿Cómo la diligencia? Esta herramienta puede trabajarse de manera virtual con herramientas como "MIRO", pero se recomienda hacerlo de forma física con post-its en un formato de tamaño medio pliego.

En primer lugar, el facilitador o facilitadora debe pedir a cada participante que escriba en un post-it sus retos personales e individuales en relación con el espacio público, el territorio y la ciudad. Se recomienda que cada idea se escriba en un post-it separado, ya que luego se deben agrupar.

Luego, el facilitador o facilitadora leerá cada uno de los aportes y los agrupará según sus similitudes. Con estas categorías establecidas, discutirá con el grupo cuáles son los retos que se comparten a nivel comunitario y los guiará para que lleguen a un consenso. En este punto, se deben discutir los valores, la cultura ciudadana y el tejido social que representa la comunidad.

Finalmente, el facilitador o facilitadora repetirá este último ejercicio para los retos a nivel territorial, y preguntará qué se necesita para apoyar o crear esos valores y tejido social que se discutieron en el paso anterior. Se deben considerar los elementos físicos y espaciales.

El objetivo de esta herramienta es conectar los retos individuales con los colectivos, para que cada persona pueda ver su propósito o parte de él en la formulación del reto conjunto, y así motivar la participación de todos en la construcción de una propuesta de solución conjunta.



This work is under license of Creative Commons Attribution 4.0 International (CC BY 4.0)
To see a copy of the license go to <https://creativecommons.org/licenses/by/4.0/deed>



DEPARTAMENTO ADMINISTRATIVO DE LA
DEFENSORÍA DEL
ESPACIO PÚBLICO

